



APPARTEMENT DUFFA - VIEUX-BOUCAU

APPARTEMENT DUFFA - VIEUX-BOUCAU

6 personnes

<http://appartement-duffa-vieuxboucau.fr>



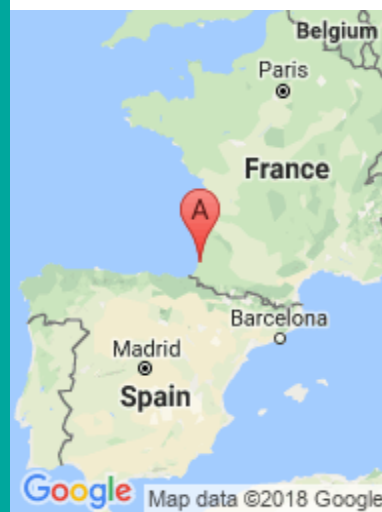
Duffa Claude

+33 5 53 22 61 86

+33 6 80 08 90 94

A Appartement Duffa - Vieux-Boucau :

Résidence Albret 1, Appartement n°135 O, Rue
Jean Rameau 40480 VIEUX-BOUCAU





Appartement Duffa - Vieux-Boucau



Appartement



6

personnes
(Maxi: 6 pers.)



2

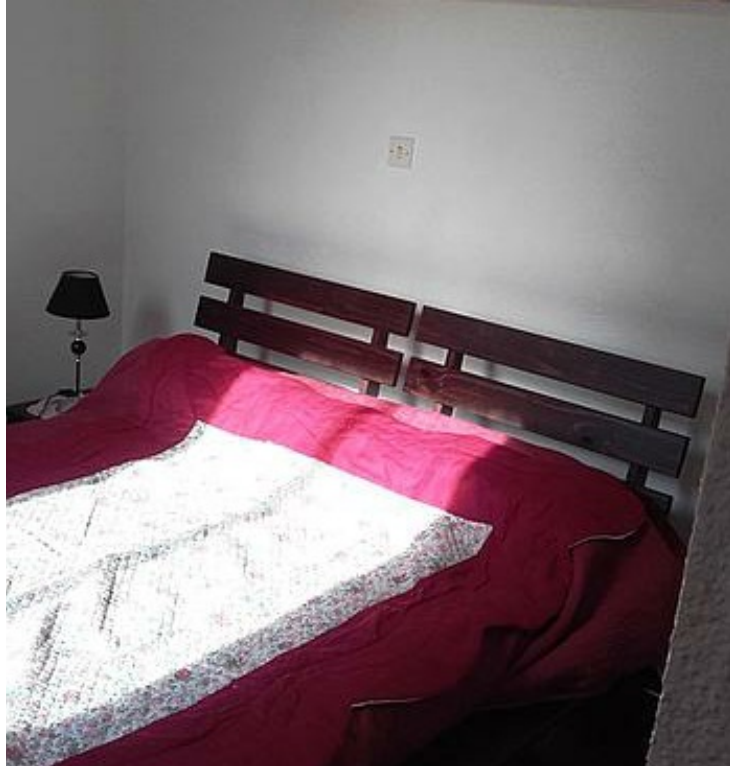
chambres



39

m²

Agréable T3, dans résidence calme, pour 6 personnes, dans un village des plus accueillants. Terrasse fleurie ,couverte , Plage du lac marin à 100 m, à proximité du poste de secours, jeux pour enfants. Océan à 800 m A votre disposition dans la station : activités nautiques, tennis, minigolf, équitation, location de vélos, nombreuses pistes cyclables, spectacles de course landaise aux arènes.



Pièces et équipements

<i>Chambres</i>	Chambre(s): 2 Lit(s): 0	dont lit(s) 1 pers.: 3 dont lit(s) 2 pers.: 1
<i>Salle de bains</i>	1 Salle de bains avec douche	Salle de bains privée
<i>Salle d'eau</i>	Salle d'eau privée	
<i>WC</i>	1 WC indépendants	
<i>Cuisine</i>	Cuisine Plancha Congélateur Four à micro ondes Réfrigérateur	Kitchenette Four Lave vaisselle
<i>Media</i>	Télévision	
<i>Autres pièces</i>	Salon Terrasse	Séjour
<i>Autres équipements</i>	Lave linge privatif	
<i>Chauffage / AC</i>	Chauffage	
<i>Exterieur</i>	Abri couvert Cour	Barbecue Salon de jardin
<i>Divers</i>		

Infos sur l'établissement



Communs

Dans résidence



Activités



Internet



Parking



Services



Extérieurs

A savoir : conditions de la location

Arrivée

Départ

*Langue(s)
parlée(s)*

*Annulation/
Prépaiement/
Dépot de
garantie*

*Moyens de
paiement*

Ménage

*Draps et Linge
de maison*

*Enfants et lits
d'appoints*

Lit bébé

*Animaux
domestiques*

Les animaux sont admis.

Tarifs (au 05/02/18)

Appartement Duffa - Vieux-Boucau

Aucun tarif renseigné (contactez le propriétaire)

Mes recommandations

**L'O.D.I.CE**

☎ +33 5 58 48 16 06

12 rue M.J. Convert

🌐 <http://www.restaurant-lodice.fr/>

0.2 km

📍 VIEUX-BOUCAU-LES-BAINS



Face au Lac : Brasserie. Menu du jour, viande grillée, pâtisserie maison, coupe de glace. Spécialités: poissons frais grillés, Burgers, Moules en papillote.

**Le Bistrot**

☎ +33 5 58 48 14 08

Place de la Mairie

0.3 km

📍 VIEUX-BOUCAU



Agréablement situé sur la place de la Mairie, le Bistrot vous propose différentes formules landaises.

**Paddle Center Vieux boucau**

☎ +33 5 58 41 66 74 ☎ +33 6 36 91

22 34

Plage centrale du lac marin

🌐 <http://vieux->[boucau.ecoledesurf.com](http://vieux-boucau.ecoledesurf.com)

0.1 km

📍 VIEUX-BOUCAU



L'équipe du Paddle Center de Vieux Boucau, fort de ses 9 années d'expérience vous accueille d'Avril à Toussaint, pour vous faire partager sa passion des sports de glisse et vous faire goûter aux joies des activités nautiques. C'est dans un cadre exceptionnel, que lac marin s'étend sur environ 52 hectares et vous offre différentes possibilités de progression et de balades. Au milieu de celui-ci se trouve une île boisée accueillant de nombreux oiseaux marins et selon vos envies, vous pourrez apprécier cette nature aux multiples couleurs et découvrir sa faunes et sa flores tout en pratiquant des activités sportives.

**Plage du lac marin**

☎ +33 5 58 48 30 83

0.1 km

📍 VIEUX-BOUCAU

**Les Pieds dans l'O**

☎ +33 6 83 12 08 66

Plage du lac marin

0.2 km

📍 VIEUX-BOUCAU



Une agréable promenade autour de l'île du lac marin en kayak, en bateaux à pédales, électriques ou toboggan.

Mes recommandations (suite)

**Cinéma Albret**

2 avenue des pêcheurs

 <http://www.atlanticsoustons.com>

0.3 km

 VIEUX-BOUCAU


Cinéma ouvert tous les jours durant l'été. Salle climatisée

**Voie du littoral sur les chemins de Saint Jacques de Compostelle**
 <http://www.compostelle-landes.com>
 MOLIETS-ET-MAA
**A la découverte de l'Adour Perdu**
 +33 5 58 48 93 10

3.9 km

 MESSANGES


Pour ceux qui recherchent des coins plus discrets, hors des sentiers battus, empruntez ce chemin pédestre balisé de 4 Km autour de l'étang de Moïsan, pour découvrir milieux marécageux et prairies humides. Si vous voulez en savoir plus, vous aimerez le guide en vente à l'office. Départ : Parking du Hall des sports, route des lacs.

**Étang de la Prade**
 +33 5 58 48 93 10

4.0 km

 MESSANGES


Dans un cadre préservé, partez sur le chemin de randonnée "Lou Coupe-Came" de 6 km. L'itinéraire balisé vous permettra de découvrir le peuplement ancien de pins maritimes et de faire une halte au bord de l'étang de la Prade, maillon pittoresque de la chaîne de nos étangs. Départ de la balade : Avenue de l'Océan, en face l'entrée du quartier Moïsan. Parking.

Mes recommandations (suite)



Mes recommandations (suite)

